

# INFORME TÉCNICO DIARIO Nº 030

El IDEAM comunica al Sistema Nacional de Gestión del Riesgo (SNGR) y al Sistema Nacional Ambiental (SINA).

Bogotá D. C., martes 30 de enero de 2018.

Hora de actualización:  
12:25 p. m.

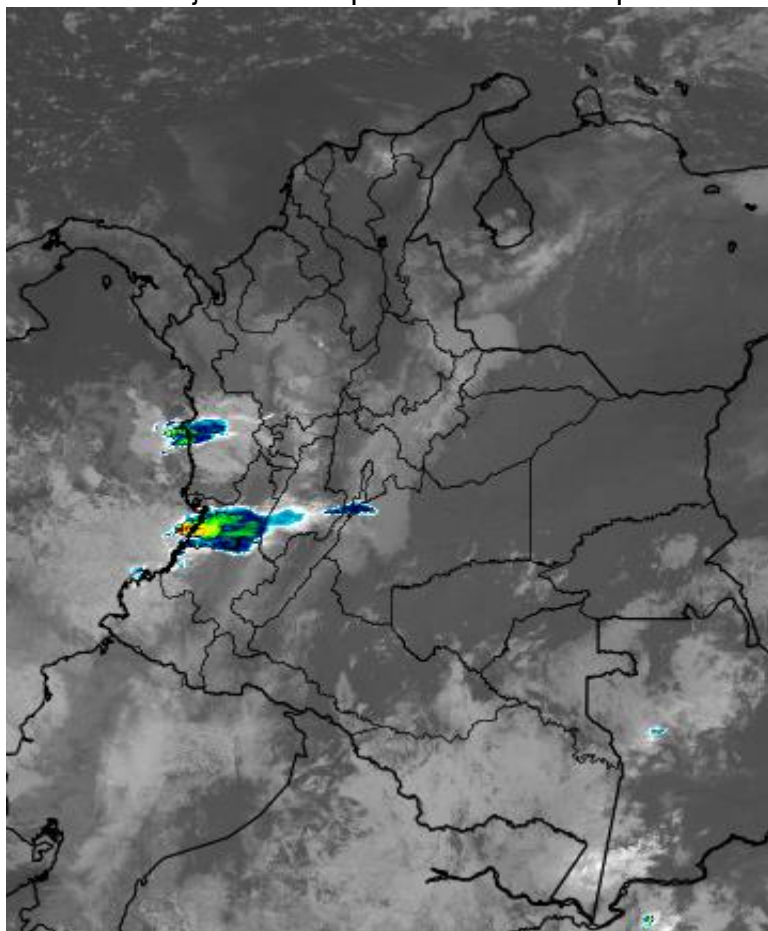


## CONDICIONES HIDROMETEOROLÓGICAS ACTUALES

Durante las últimas horas han prevalecido las precipitaciones en el sur del Pacífico colombiano, especialmente en los departamentos de Cauca, Valle y sur de Chocó. Se prevé durante la jornada aumente la nubosidad en amplios sectores del Pacífico con lluvias moderadas que alcanzarán sectores de Antioquia, el eje cafetero, Tolima, sectores de montaña de Valle y Cauca, occidente de Cundinamarca y Santander. Lluvias al oriente de Amazonas y Vaupés. Las regiones Caribe y Orinoquia con tiempo seco y altas temperaturas

## IMAGEN SATELITAL

Canal Infrarrojo - GOES16 | 30 de enero de 2018 | 5:15 a. m.



Consulte todos los días el pronóstico del tiempo y las alertas hidrometeorológicas vigentes del **IDEAM**, en un formato de calidad. Alrededor de las 7:30 a. m. está a disposición del público en [www.ideam.gov.co](http://www.ideam.gov.co).

Se puede ver también en dispositivos móviles **AQUÍ**



**ALERTA ROJA**  
PARA TOMAR ACCIÓN**ALERTA NARANJA**  
PARA PREPARARSE**ALERTA AMARILLA**  
PARA INFORMARSE

# LO MÁS DESTACADO

## LLUVIAS REGISTRADAS EN LAS ÚLTIMAS 24 HORAS

- En las últimas 24 horas se registró un incremento importante de las precipitaciones, las cuales se extendieron en algunos casos con una duración importante, las cuales principalmente se concentraron en las regiones Andina y Pacífica. La mayor precipitación se presentó en el municipio de **Medio San Juan (Chocó)**, con **96.0 mm**.

### ALERTA ROJA

- Por alta posibilidad de ocurrencia de incendios de la cobertura vegetal en zonas de bosques, cultivos y pastos localizados en amplios sectores de las regiones Caribe, Amazonia, Andina y Orinoquia.
- Por alta probabilidad de ocurrencia de deslizamientos de tierra detonados por lluvia en la región Pacífico.
- Por oleaje y viento en el Mar Caribe.

### ALERTA NARANJA

- Por probabilidad de crecientes súbitas o incrementos de nivel en los ríos Dagua, Anchicayá y Cajambre (Valle del Cauca, así como en los ríos San Juan de Micay, Saija, Timbiquí y Guapi (Cauca).
- Por niveles altos en la cuenca media y baja del río Atrato.
- Por moderada posibilidad de ocurrencia de incendios de la cobertura vegetal en zonas de bosques, cultivos y pastos localizados en áreas de las regiones Caribe, Andina, Orinoquia y Amazonia.
- Por probabilidad moderada de deslizamientos de tierra detonados por lluvias, en sectores inestables o de alta pendiente, localizados en municipios del departamento de Chocó.
- Por tiempo lluvioso en el Océano Pacífico.

### ALERTA AMARILLA

- Por probabilidad de crecientes súbitas o incrementos de nivel en los aportantes al río Cauca (cuenca alta), en los ríos del Eje Cafetero, en el río Baudó y otros ríos directos al Océano Pacífico (Chocó) donde se destaca el río San Juan.
- Por probabilidad baja de deslizamientos de tierra detonados por lluvias, en sectores inestables o de alta pendiente, localizados en áreas de las regiones Andina, Pacífica y Amazonia.
- Por pleamar en el mar Caribe.
- Tiempo lluvioso en el Océano Pacífico.

### PARA TENER EN CUENTA

- A pesar del incremento de las precipitaciones en las últimas horas, persisten las condiciones de incendios en la cobertura vegetal en diferentes sectores, e igualmente la probabilidad de ocurrencia de heladas.

# PRONÓSTICO CONDICIONES METEOROLÓGICAS ESPECIALES

## ÁREA DEL VOLCÁN GALERAS

Preveerán las condiciones de tiempo seco en las primera horas del día. Al final de la tarde no se descartan algunas lloviznas en el sector.

El SERVICIO GEOLÓGICO COLOMBIANO reporta en nivel AMARILLO (III): CAMBIOS EN EL COMPORTAMIENTO DE LA ACTIVIDAD VOLCÁNICA. Lat: 155 Lon: -77.37

ELEVACIÓN (pies)	DIRECCIÓN	VELOCIDAD	
		NUDOS	Km/h
10,000	SURESTE	5 - 10	9 - 18
18,000	NOROESTE	0 - 5	0 - 9
24,000	SUROESTE	20 - 25	36 - 45
30,000	SUROESTE	35 - 40	63 - 72

## ÁREA DEL VOLCÁN NEVADO DEL HUILA

Se estima que durante gran parte de la jornada se presente tiempo seco, aunque al finalizar el día se incrementará la nubosidad.

El SERVICIO GEOLÓGICO COLOMBIANO reporta en nivel AMARILLO (III): CAMBIOS EN EL COMPORTAMIENTO DE LA ACTIVIDAD VOLCÁNICA. Lat: 2.92 Lon: -76.05

ELEVACIÓN (pies)	DIRECCIÓN	VELOCIDAD	
		NUDOS	Km/h
10,000	SURESTE	5 - 10	9 - 18
18,000	NOROESTE	5 - 10	9 - 18
24,000	SUROESTE	20 - 25	36 - 45
30,000	SUROESTE	35 - 40	63 - 72

## ÁREA DEL VOLCÁN CERRO MACHÍN

Se estima que durante gran parte de la jornada se presente tiempo seco, aunque al finalizar el día se incrementará la nubosidad.

El SERVICIO GEOLÓGICO COLOMBIANO reporta en nivel AMARILLO (III): CAMBIOS EN EL COMPORTAMIENTO DE LA ACTIVIDAD VOLCÁNICA. Lat: 4.80 Lon: -75.62

ELEVACIÓN (pies)	DIRECCIÓN	VELOCIDAD	
		NUDOS	Km/h
10,000	SURESTE	0 - 5	0 - 9
18,000	NORESTE	0 - 5	0 - 9
24,000	NOROESTE	15 - 20	27 - 36
30,000	SUROESTE	35 - 40	63 - 72

## ÁREA DEL VOLCÁN NEVADO DEL RUIZ

En las horas de la mañana se prevé tiempo seco. Después del mediodía se incrementará la nubosidad con precipitaciones.

El SERVICIO GEOLÓGICO COLOMBIANO reporta en nivel AMARILLO (III): CAMBIOS EN EL COMPORTAMIENTO DE LA ACTIVIDAD VOLCÁNICA. Lat: 4.89 Lon: -75.32

ELEVACIÓN (pies)	DIRECCIÓN	VELOCIDAD	
		NUDOS	Km/h
10,000	SURESTE	0 - 5	0 - 9
18,000	NORESTE	5 - 10	9 - 18
24,000	NOROESTE	10 - 15	18 - 27
30,000	SUROESTE	35 - 40	63 - 72

## ÁREA DEL COMPLEJO VOLCÁNICO CHILES-CERRO NEGRO DE MAYASQUER

En las horas de la mañana se prevé tiempo seco. Después del mediodía se incrementará la nubosidad con precipitaciones.

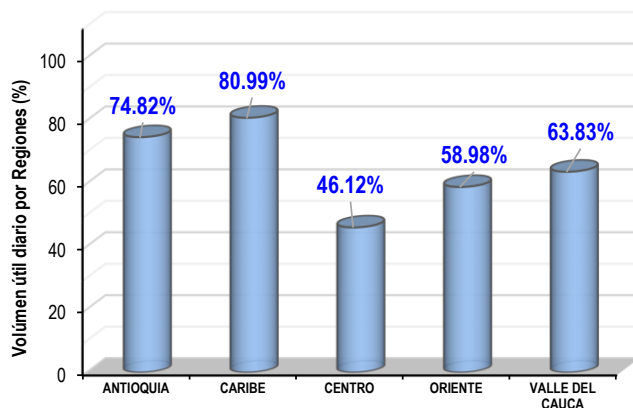
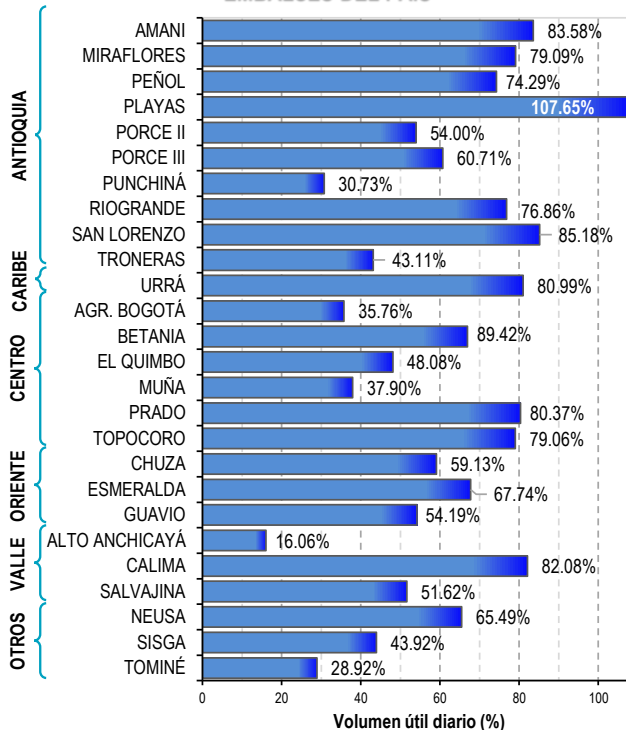
El SERVICIO GEOLÓGICO COLOMBIANO reporta en nivel AMARILLO (III): CAMBIOS EN EL COMPORTAMIENTO DE LA ACTIVIDAD VOLCÁNICA. Lat: 0.81 Lon: -77.93 Lat: 0.76 Lon: -77.95

ELEVACIÓN (pies)	DIRECCIÓN	VELOCIDAD	
		NUDOS	Km/h
10,000	ESTE	5 - 10	9 - 18
18,000	NORESTE	15 - 20	27 - 36
24,000	NOROESTE	15 - 20	27 - 36
30,000	SUROESTE	35 - 40	63 - 72

# ESTADO DE LOS EMBALSES

A continuación se relaciona el volumen útil diario de los principales embalses del país (expresado en porcentaje), de acuerdo con la información reportada por XM S.A. E.S.P en la siguiente dirección electrónica: <http://ido.xm.com.co/ido/SitePages/hidrologia.aspx?q=reservas>

## VOLUMEN ÚTIL DIARIO EN LOS PRINCIPALES EMBALSES DEL PAÍS



Para estar informado diariamente de lo que pasa con el **pronóstico del tiempo y las alertas.**

Síguenos en Twitter  
**@IDEAMColombia**



## PRECIPITACIONES

A continuación se relacionan los municipios donde en las últimas 24 horas se registraron precipitaciones iguales o superiores a 15.0 mm.

Se aclara que las precipitaciones indicadas en los municipios, realmente corresponden a aquellos puntos en los cuales el IDEAM tiene estaciones de monitoreo, pero no necesariamente quiere decir que el dato corresponda a las lluvias que se presentaron directamente sobre el área urbana en donde se concentra la mayor población. En ocasiones la estación sobre la cual se destaca el mayor valor de precipitación, a pesar de pertenecer al municipio, puede quedar alejada del centro poblado principal.

DEPARTAMENTO	MUNICIPIO
<b>ANTIOQUIA</b>	Alejandría (33.4).
<b>CAUCA</b>	López de Micay (52.0).
<b>CUNDINAMARCA</b>	Supatá (35.9).
<b>CHOCÓ</b>	<b>Medio San Juan (96.0)</b> , Quibdó (81.2).
<b>NARIÑO</b>	Francisco Pizarro (35.0), Barbacoas (21.4).
<b>QUINDÍO</b>	Filandia (35.0).
<b>RISARALDA</b>	Santa Rosa de Cabal (36.0), Belén de Umbría (16.4).
<b>SANTANDER</b>	Cerrito (19.0).
<b>TOLIMA</b>	Purificación (36.0), Lérída (30.0), Coyaima (24.8), Prado (16.0).

Para estar informado diariamente  
de lo que pasa con el **pronóstico  
del tiempo y las alertas.**

Síguenos en Twitter  
**@IDEAMColombia**



## TEMPERATURAS MÁXIMAS

A continuación se relacionan los municipios donde en las últimas 24 horas se registraron temperaturas iguales o superiores a 35.0 °C.

Se aclara que las temperaturas indicadas en los municipios, realmente corresponden a aquellos puntos en los cuales el IDEAM tiene estaciones de monitoreo, pero no necesariamente quiere decir que el dato corresponda a las temperaturas que se presentaron directamente sobre el casco urbano en donde se concentra la mayor población. En ocasiones la estación sobre la cual se destaca el mayor valor de temperatura, a pesar de pertenecer al municipio, puede quedar alejada del centro poblado principal.

DEPARTAMENTO	MUNICIPIO
<b>BOLÍVAR</b>	Zambrano (36.2), Pinillos (35.2), Arjona (35.0).
<b>CAQUETÁ</b>	Valparaíso (35.5), Solano (35.2).
<b>CESAR</b>	Codazzi (37.4), Valledupar (36.8).
<b>CÓRDOBA</b>	Ayapel (36.2).
<b>CUNDINAMARCA</b>	<b>Jerusalén (39.0).</b>
<b>GUAINÍA</b>	Puerto Inírida (35.0).
<b>LA GUAJIRA</b>	Manaure (36.4), Urumita (35.4).
<b>MAGDALENA</b>	Santa Marta (36.1).
<b>SANTANDER</b>	Capitanejo (36.6).
<b>TOLIMA</b>	Natagaima (36.8), Prado (36.6), Saldaña (35.4), Guamo (35.4), Flandes (35.0).
<b>VICHADA</b>	Puerto Carreño (36.6).

# ALERTA POR DESCENSOS SIGNIFICATIVOS DE LAS TEMPERATURAS MÍNIMAS DEL AIRE

Se emite ésta alerta, por la posibilidad de descensos significativos de las temperaturas mínimas del aire en horas de la madrugada, lo que puede dar lugar a la ocurrencia de heladas agrometeorológicas. Por lo anterior, se sugiere a los agricultores, ganaderos y floricultores estar atentos a los boletines y comunicados emitidos por la entidad.

## REGIÓN ANDINA

### SITIOS PARA LOS CUALES SE GENERA LA ALERTA

#### ALERTA AMARILLA

**ANTIOQUIA:** Belmira, Don Matías, Entreríos, San José de la Montaña, San Pedro de los Milagros, Santa Rosa de Osos y Yarumal.

#### ALERTA NARANJA

**BOGOTÁ D.C:** Perímetro urbano y rural.

**BOYACÁ:** Aquitania, Duitama, Chita, Siachoque Sogamoso, Belén, Busbanzá, Cerinza, Chíquiza, Chivatá, Cómbita, Corrales, Cúltiva, Firavitoba, Floresta, Gámeza, Iza, Mongua, Monguí, Motavita, Nobsa, Oicatá, Paipa, Pesca, Samacá, Santa Rosa de Viterbo, Sora, Soracá, Sotaquirá, Tibasosa, Tópaga, Tota, Toca, Tunja, Tuta, Tutazá y Ventaquemada.

**CUNDINAMARCA:** Cajicá, Chía, Chocontá, Cogua, Cota, Facatativá, Funza, Gachancipá, Guasca, Guatavita, La Calera, Madrid, Mosquera, Nemocón, Sesquillé, Sibaté, Soacha, Sopó, Subachoque, Tabio, Tenjo, Tocancipá y Zipaquirá.

**NORTE DE SANTANDER:** Chitagá, Pamplona y Silos.

El IDEAM monitorea permanentemente las condiciones atmosféricas y en caso de ser necesario emitirá nuevos comunicados cuando las circunstancias así lo ameriten, debido a que este fenómeno es muy local y está sujeto a los cambios de las condiciones atmosféricas tales como la temperatura, nubosidad, vientos y la humedad.



# PRONÓSTICO METEOROLÓGICO

Martes 30 y miércoles 31 de enero de 2018



REGIÓN	PRONÓSTICO
SABANA DE BOGOTÁ	<p><b>MARTES.</b> En la tarde se estima cielo entre parcialmente nublado con probabilidad de lluvias en zonas del occidente y noroccidente de la ciudad. Para la noche, cielo ligeramente cubierto con predominio de tiempo seco. Probabilidad de descensos significativos de la temperatura del aire</p> <p><b>MIÉRCOLES.</b> En la tarde se prevé aumento de la nubosidad con probabilidad de lluvias en el occidente de Bogotá. Para la noche, cielo parcialmente nublado con predominio de tiempo seco."</p>
CARIBE	<p><b>MARTES.</b> La tarde en gran parte de la región se caracterizará por mantener las condiciones de tiempos seco. Se advierten altas temperaturas. En la noche se prevé aumento de la nubosidad con lluvias en sectores de Córdoba, en el resto de la región predominio de tiempo seco.</p> <p><b>MIÉRCOLES.</b> En gran parte de la región se estima escasa nubosidad con condiciones de tiempo seco. Sin embargo, sobre el sur de Córdoba se estima mayor nubosidad con lluvias durante la tarde y noche.</p>
ARCHIPIÉLAGO DE SAN ANDRÉS, PROVIDENCIA Y SANTA CATALINA	<p><b>MARTES.</b> Aunque en horas de la tarde se estiman condiciones de tiempo seco, son posibles lloviznas ligeras y esporádicas en la zona. Durante la noche se mantendrán las condiciones de tiempo seco, no obstante no se descartan lloviznas en la zona.</p> <p><b>MIÉRCOLES.</b> Se estima que predominen las condiciones de tiempo seco tanto en San Andrés, como Providencia y Santa Catalina.</p>
MAR CARIBE	<p><b>MARTES.</b> Durante las jornada se prevé condiciones de tiempo seco y cielo entre ligero y parcialmente cubierto en amplios sectores de la cuenca del mar Caribe colombiano, situación que se registrará tanto en cercanías a la costa como mar adentro.</p> <p><b>MIÉRCOLES.</b> En el área marítima del Caribe colombiano se estima que se mantengan las condiciones de tiempo seco tanto mar adentro como en cercanías a la costa.</p>
ANDINA	<p><b>MARTES.</b> En la tarde se tendrá un incremento de la nubosidad, lo que apoyará las lluvias en Antioquia, lluvias ligeras en el eje cafetero y Santander. No se descartan lloviznas o lluvias ligeras de corta duración al noroccidente de Cundinamarca y Boyacá. En horas de la noche, persistencia de las lluvias sobre Antioquia, Santander y occidente de Cundinamarca. Lluvias ligeras o lloviznas en sectores dispersos del eje cafetero y Boyacá. Los demás sectores de la región con predominio de tiempo seco y nubosidad variada.</p> <p><b>MIÉRCOLES.</b> El predominio en la región es de tiempo seco, sin embargo, se estima que se incremente la nubosidad en la tarde, activándose las lluvias de carácter ligero en Antioquia, de menor intensidad en Caldas, Risaralda, Quindío y noroccidente de Cundinamarca, no se descartan lloviznas intermitentes en Valle. En la noche las lluvias perderán intensidad.</p>





# PRONÓSTICO METEOROLÓGICO

Martes 30 y miércoles 31 de enero de 2018

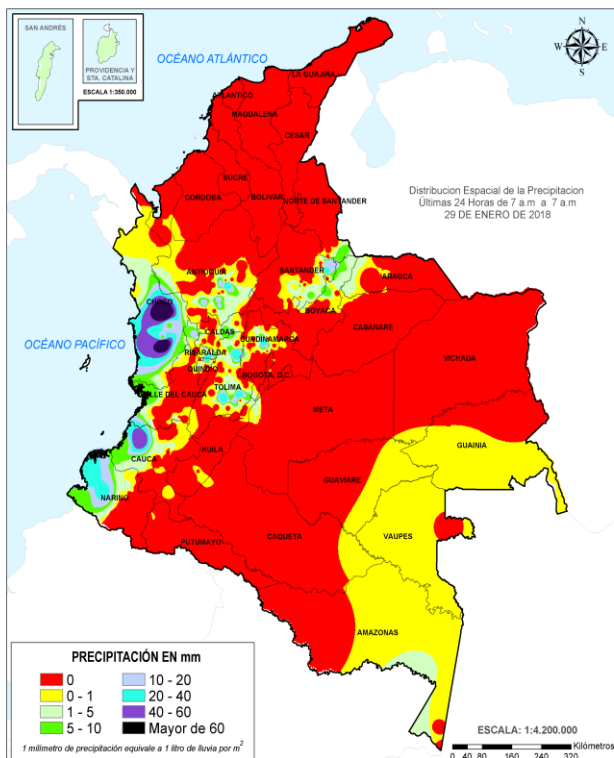


REGIÓN	PRONÓSTICO
INSULAR PACÍFICO	<p><b>MARTES.</b> Se prevé cielo mayormente cubierto con precipitaciones en la madrugada y la mañana en Gorgona, luego se espera tiempo seco. En Malpelo se espera nubosidad variada con lluvias ligeras a diferentes horas.</p> <p><b>MIÉRCOLES.</b> Se espera tiempo seco con cielo parcialmente cubierto en Gorgona a lo largo de la jornada. En Malpelo son probables lloviznas o lluvias ligeras e intermitentes, particularmente en la madrugada y la mañana.</p>
PACÍFICO	<p><b>MARTES.</b> En la tarde se estima incremento de la nubosidad en la región, con lluvias sobre Chocó, amplios sectores de Cauca, sur de litoral de Valle del Cauca y lluvias ligeras en Nariño. Al anochecer se mantendrá abundante nubosidad, se estima persistencia de las lluvias en sector de Chocó, Nariño y oriente de Valle de Cauca.</p> <p><b>MIÉRCOLES.</b> En la tarde hay una alta probabilidad que se incremente la nubosidad y se activen las lluvias en Nariño, Cauca, Valle y sectores del sur de Chocó.</p>
OCÉANO PACÍFICO	<p><b>MARTES.</b> Cielo entre parcial y mayormente cubierto en el centro y sur de la cuenca.</p> <p><b>MIÉRCOLES.</b> Son estimadas lluvias durante la mañana y noche, sobre el centro de la cuenca tanto en altamar como en zonas de litoral. Se estima que estas lluvias sean de carácter ligero.</p>
ORINOQUIA	<p><b>MARTES.</b> En la tarde se prevé que continúen las condiciones secas con altas temperaturas del aire en gran parte de la región. En horas de la noche son estimadas condiciones de tiempo seco bajo cielo parcialmente nublado.</p> <p><b>MIÉRCOLES.</b> En gran parte de la jornada se prevé cielo ligeramente cubierto con predominio de tiempo seco y elevadas temperaturas del aire. Se estima, al sur de la región mayor nubosidad e incluso presencia de lluvias ligeras en el sur de Vichada.</p>
AMAZONIA	<p><b>MARTES.</b> En horas de la tarde son estimadas lluvias en sectores de Vaupés, Amazonas y sur de Guainía. No se descartan lloviznas intermitentes en sectores del piedemonte de Caquetá y Putumayo. En la noche la nubosidad y las lluvias se concentrarán sobre Amazonas y además en Vaupés</p> <p><b>MIÉRCOLES.</b> En la región se estiman las lluvias de mayor relevancia en horas de la tarde y noche, se registrarán en sectores de Vaupés, Guainía, Amazonas y sectores del occidente de Caquetá y Putumayo.</p>

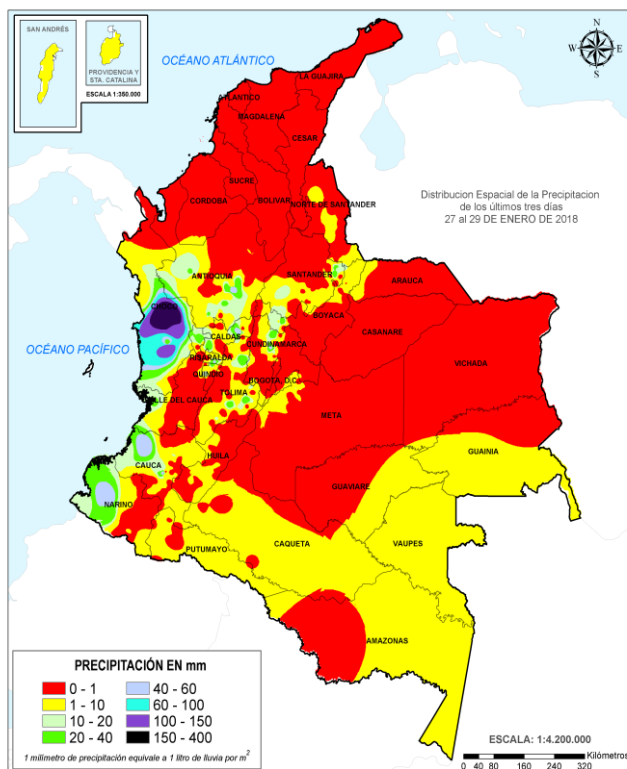


# MAPAS DE PRECIPITACIÓN

**Precipitación diaria:** desde las 7:00 a. m. del día lunes 29 de enero hasta las 7:00 a.m. del día martes 30 de enero de 2018.



**Precipitación de los últimos 3 días:** desde las 7:00 a. m. del día sábado 27 de enero de hasta las 7:00 a.m. del día martes 30 de enero de 2018.



## ALERTAS VIGENTES E INFORMACIÓN ADICIONAL

Para mayor información sobre el pronóstico del estado del tiempo, informes técnicos diarios, comunicados especiales, mapas diarios de temperaturas máximas y mínimas e información diaria de precipitación se sugiere consultar los siguientes enlaces:

- [MAPA DIARIO DE TEMPERATURA MÁXIMA](#)
- [MAPA DIARIO DE TEMPERATURA MÍNIMA](#)
- [INFORMACIÓN DIARIA DE PRECIPITACIÓN Y TEMPERATURA DE LOS PRINCIPALES AEROPUERTOS DEL PAÍS](#)
- [MOAICO MAPAS DE PRECIPITACIÓN DIARIA EN MILÍMETROS](#)

# ALERTAS POR NIVELES DE LOS RÍOS

## REGIÓN PACÍFICO

### SITIOS PARA LOS CUALES SE GENERA LA ALERTA

#### PROBABILIDAD DE CRECIENTES SÚBITAS PARA LOS RÍOS DAGUA, ANCHICAYÁ Y CAJAMBRE (VALLE DEL CAUCA).

Se mantiene esta alerta dado que se pronostica persistan las lluvias de variada intensidad en el Litoral Pacífico en el departamento del Valle del Cauca, sobre las cuencas de los ríos Dagua, Anchicayá, Cajambre, Mayorquín y Raposo. Considerando que los suelos de estas cuencas se encuentran saturados por la lluvia antecedente. El IDEAM recomienda a la población en general y a las autoridades locales, estar atentos al aumento del nivel de estos ríos.

#### PROBABILIDAD DE CRECIENTES SÚBITAS EN LOS RÍOS SAN JUAN DE MICAY, SAIJA, TIMBIQUÍ Y GUAPI

Se mantiene esta alerta dadas las lluvias de variada intensidad que se han registrado en sectores del departamento del Cauca, por lo que se prevé incrementos moderados en los niveles de los ríos San Juan de Micay, Saija, Timbiquí y Guapi. Igualmente, se pronostica persistan las lluvias durante los próximos días en la zona, por lo que se recomienda a la población en general y a las autoridades de Gestión del Riesgo, mantener atento seguimiento al comportamiento de los niveles ante probables crecientes súbitas en estos ríos que drenan directamente hacia el Océano Pacífico.

#### CRECIENTE SÚBITA EN LA CUENCA ALTA DEL RÍO ATRATO.

Se sube esta alerta debido a la crecienta súbita que se ha registrado en el río Atrato a la altura de Quibdó (Chocó), producto de las lluvias de carácter fuerte que se presentaron sobre la cuenca aportante. Igualmente, durante los próximos días se pronostica persistan las lluvias de variada intensidad en la región, por lo que se recomienda a la población en general y a las autoridades de Gestión del Riesgo, continuar atentos a los incrementos súbitos en los niveles del cauce principal y sus afluentes en la cuenca alta, como son los ríos Cabí, Andágueda, Quito, entre otros.

**ALERTA NARANJA**

## REGIÓN CARIBE

### SITIOS PARA LOS CUALES SE GENERA LA ALERTA

#### NIVELES ALTOS EN LA CUENCA MEDIA Y BAJA DEL RÍO ATRATO.

En las últimas horas se han incrementado los niveles del río Atrato en la cuenca alta y media a la altura de las estaciones Quibdó y Bellavista, ubicada en los municipios de Quibdó y Bojayá respectivamente. El pronóstico meteorológico nos indica que las lluvias se mantendrán en la zona por lo que se prevé que los niveles continúen en ascenso en la cuenca media y baja, además que la onda de crecienta de la cuenca alta de las últimas horas estará transitando los próximos días por el río Atrato. El IDEAM recomienda a la población en general (Medio Atrato, Beté, Bojayá, Carmen del Darién (Curbaradó), Riosucio y vigía del fuerte (Antioquia)) y a las autoridades de Gestión del Riesgo local mantener atento seguimiento al comportamiento de los niveles de las quebradas y ríos afluentes al río Atrato.

**ALERTA NARANJA**

# ALERTAS POR NIVELES DE LOS RÍOS

## REGIÓN PACÍFICO

### SITIOS PARA LOS CUALES SE GENERA LA ALERTA

#### ALERTA AMARILLA

#### PROBABILIDAD DE CRECIENTES SÚBITAS EN EL RÍO BAUDÓ Y OTROS RÍOS DIRECTOS AL PACÍFICO (DEPARTAMENTO DEL CHOCÓ).

Se mantiene esta alerta debido a las constantes precipitaciones de variada intensidad que se han presentado en el occidente de la región Pacífica, por lo que se prevé incrementos en los niveles de los ríos Baudó y otros directos al Océano Pacífico especialmente el río Jella y la quebrada Chocolatal, en inmediaciones de Bahía Solano (Chocó). El IDEAM recomienda a la población en general, a la UNGRD y demás organismos de socorro estar atentos al comportamiento de los niveles de estas corrientes y sus afluentes.

#### PROBABILIDAD DE CRECIENTES SÚBITAS EN EL RÍO SAN JUAN.

En la cuenca del río San Juan se han presentado ligeras fluctuaciones en los niveles en los últimos días, aunque se encuentran por debajo de la cota máxima de afectación, se debe continuar atentos a incrementos súbitos, ya que la cuenca aún se encuentra saturada por las lluvias de días anteriores, por lo que la respuesta hidrológica del área de influencia de los ríos y quebradas afluentes al río San Juan ante una lluvia fuerte es rápida, lo que aumenta súbitamente los caudales de esta corrientes.

# ALERTAS POR AMENAZAS DE INCENDIOS DE LA COBERTURA VEGETAL

**ALERTA ROJA:**  
Amenaza Alta o muy alta de ocurrencia de incendios de la cobertura vegetal en zonas de bosques, cultivos y pastos, localizados en los siguientes municipios y sectores aledaños:

**ALERTA NARANJA:**  
Amenaza moderada de ocurrencia de incendios de la cobertura vegetal en zonas de bosques, cultivos y pastos, localizados en los siguientes municipios y sectores aledaños:

## REGIÓN CARIBE

### SITIOS PARA LOS CUALES SE GENERA LA ALERTA

#### ALERTA ROJA

**ATLÁNTICO:** Baranoa, Barranquilla, Galapa, Juan de Acosta, Luruaco, Malambo, Piojó, Polonuevo, Puerto Colombia, Sabanagrande, Santo Tomás, Soledad, Tubará, Usiacurí.

**BOLÍVAR:** Achí, Arjona, Cartagena de Indias, Clemencia, Córdoba, El Carmen de Bolívar, Magangué, Mahates, María La Baja, Regidor, San Estanislao, San Jacinto, San Jacinto del Cauca, San Juan Nepomuceno, San Pablo, Santa Catalina, Santa Rosa, Santa Rosa del Sur, Simití, Turbaco, Turbana, Villanueva, Zambrano.

**CESAR:** Agustín Codazzi, Astrea, Becerrill, Bosconia, Chimichagua, Chiriguaná, Curumaní, El Copey, El Paso, González, La Gloria, La Jagua de Ibirico, La Paz, Manaure Balcón del Cesar, Pailitas, Pelaya, Pueblo Bello, San Alberto, San Diego, Tamalameque, Valledupar.

**CORDOBA:** Ayapel, Buenavista, Canalete, Cereté, Chima, Chinú, Ciénaga de Oro, Cotorra, La Apartada, Lorica, Los Córdoba, Momil, Montelíbano, Montería, Moñitos, Planeta Rica, Pueblo Nuevo, Puerto Escondido, Purísima, Sahagún, San Andrés de Sotavento, San Antero, San Bernardo del Viento, San Carlos, San Pelayo.

**LA GUAJIRA:** Albania, Barrancas, Dibulla, Distracción, El Molino, Fonseca, Hato Nuevo, La Jagua del Pilar, Maicao, Manaure, Riohacha, San Juan del Cesar, Uribia, Urumita, Villanueva.

**MAGDALENA:** Algarrobo, Aracataca, Ariguaní (El Difícil), Chivolo, Ciénaga, El Banco, El Retén, Fundación, Guamal, Nueva Granada, Pijiño del Carmen, Pivijay, Plato, Remolino, Sabanas de San Angel, San Sebastián de Buenavista, Santa Ana, Santa Bárbara de Pinto, Santa Marta, Sitionuevo, Tenerife, Zapayán.

**SUCRE:** Buenavista, Caimito, Chalán, Corozal, Coveñas, El Roble, Galeras, Guaranda, La Unión, Majagual, Ovejas, Palmito, San Benito Abad, San Marcos, San Onofre, San Pedro, Sincé, Sucre, Tolú.

# ALERTAS POR AMENAZAS DE INCENDIOS DE LA COBERTURA VEGETAL

**ALERTA ROJA:**  
Amenaza Alta o muy alta de ocurrencia de incendios de la cobertura vegetal en zonas de bosques, cultivos y pastos, localizados en los siguientes municipios y sectores aledaños:

**ALERTA NARANJA:**  
Amenaza moderada de ocurrencia de incendios de la cobertura vegetal en zonas de bosques, cultivos y pastos, localizados en los siguientes municipios y sectores aledaños:

REGIÓN ANDINA	
SITIOS PARA LOS CUALES SE GENERA LA ALERTA	
ALERTA ROJA	<p><b>ANTIOQUIA:</b> Abejorral, Amalfi, Angostura, Arboletes, Bello, Betania, Betulia, Cáceres, Caucasia, Ciudad Bolívar, Copacabana, Girardota, Medellín, Nechí, Necoclí, Remedios, San Juan de Urabá, Santa Rosa de Osos, Turbo, Urrao, Yondó (Casabe)</p> <p><b>BOYACÁ:</b> Almeida, Aquitania, Belén, Berbeo, Betétiva, Boavita, Buenavista, Busbanzá, Camphormoso, Cerinza, Chinavita, Chiquinquirá, Chiquiza, Chita, Chitaraque, Chivatá, Chivor, Ciénega, Cómbita, Corrales, Covarachía, Cúltiva, Duitama, El Cocuy, Firavitoba, Floresta, Gachantivá, Gámeza, Garagoa, Guateque, Guayatá, Guicán, Iza, Jericó, La Capilla, La Uvita, Labranzagrande, Maripí, Miraflores, Mongua, Monguí, Moniquirá, Nobsa, Oicatá, Pachavita, Páez, Paipa, Pajarito, Panqueba, Paya, Paz de Río, Pesca, Pisva, Ramiriquí, Ráquira, Rondón, Saboyá, Sáchica, Samacá, San Eduardo, San José de Pare, San Mateo, San Miguel de Sema, San Pablo de Borbur, Santa Rosa de Viterbo, Santana, Siachoque, Socha, Socotá, Sogamoso, Somondoco, Soracá, Sotaquirá, Sutatenza, Tasco, Tenza, Tibasosa, Tinjacá, Toca, Togui, Tópaga, Tota, Tunja, Turmequé, Tuta, Úmbita, Ventaquemada, Villa de Leiva, Viracachá, Zetaquirá.</p> <p><b>CALDAS:</b> Aguadas, Manizales, Marulanda, Neira, Pácora, Villamaria.</p> <p><b>CAUCA:</b> Cajibío, Caloto, Guachene, Morales, Padilla, Puerto Tejada, Santander de Quilichao, Sotará (Paispamba), Timbío, Toribío, Villa Rica.</p> <p><b>CUNDINAMARCA:</b> Anapoima, Anolaima, Apulo, Arbeláez, Beltrán, Bogotá, D.C., Bojacá, Cabrera, Cachipay, Cajicá, Cáqueza, Carmen de Carupa, Chaguaní, Chía, Chipaque, Choachí, Chocontá, Cota, Cucunubá, El Colegio, El Rosal, Facatativá, Fómeque, Fosca, Funza, Fúquene, Fusagasugá, Gachalá, Gachancipá, Gachetá, Granada, Guachetá, Guaduas, Guatavita, Gutiérrez, Jerusalén, La Calera, La Mesa, Lenguazaque, Machetá, Madrid, Manta, Medina, Mosquera, Nemocón, Pacho, Paratebuena, Pasca, Pulí, Quetame, Quipile, San Antonio de Tequendama, San Bernardo, San Juan de Río Seco, Sesquillé, Sibaté, Sylvania, Simijaca, Soacha, Sopó, Subachoque, Suesca, Susa, Sutatausa, Tausa, Tena, Tenjo, Tibacuy, Tibirita, Tocaima, Tocancipá, Ubalá, Ubaque, Ubaté, Une, Venecia, Vianí, Villapinzón, Villeta, Viotá, Zipacón, Zipaquirá.</p> <p><b>HUILA:</b> Aipe, Algeciras, Baraya, Colombia, Garzón, Gigante, Íquira, La Argentina, La Plata, Neiva, Palermo, Saladoblanco, San Agustín, Tello, Villavieja.</p> <p><b>NARIÑO:</b> Albán (San José), Arboleda (Berruecos), Chachaguí, Consacá, El Peñol, El Tambo, La Cruz, La Florida, La Llanada, La Unión, Los Andes (Sotomayor), Nariño, Pasto, Samaniego, San Lorenzo, San Pedro de Cartago (Cartago), Taminango</p>

# ALERTAS POR AMENAZAS DE INCENDIOS DE LA COBERTURA VEGETAL

**ALERTA ROJA:**

Amenaza Alta o muy alta de ocurrencia de incendios de la cobertura vegetal en zonas de bosques, cultivos y pastos, localizados en los siguientes municipios y sectores aledaños:

**ALERTA NARANJA:**

Amenaza moderada de ocurrencia de incendios de la cobertura vegetal en zonas de bosques, cultivos y pastos, localizados en los siguientes municipios y sectores aledaños:

REGIÓN ANDINA	
ALERTA ROJA	SITIOS PARA LOS CUALES SE GENERA LA ALERTA
	<p><b>NORTE DE SANTANDER:</b> Ábrego, Arboledas, Bochalema, Cáchira, Cúcota, Chinácota, Chitagá, Convención, Cucutilla, El Carmen, Herrán, Labateca, Los Patios, Mutiscua, Pamplona, Pamplonita, Ragonvalia, Salazar, Silos, Teorama, Toledo, Villa Caro.</p> <p><b>QUINDIO:</b> Calarcá, Circasia, Córdoba, Génova, Pijao.</p> <p><b>SANTANDER:</b> Aratoca, Barbosa, Barichara, Barrancabermeja, Betulia, Bucaramanga, Cabrera, California, Capitanejo, Cepitá, Cerrito, Charta, Chipatá, Confines, Curití, El Carmen, El Playón, Floridablanca, Galán, Gámbita, Girón, Guaca, Güepsa, Hato, Jordán, Lebrija, Los Santos, Matanza, Mogotes, Molagavita, Ocamonte, Palmas del Socorro, Páramo, Piedecuesta, Pinchote, Puerto Wilches, Rionegro, San Andrés, San Gil, San Miguel, San Vicente de Chucurí, Santa Bárbara, Simacota, Socorro, Suaita, Suratá, Tona, Valle de San José, Vélez, Vetas, Villanueva, Zapatoca.</p> <p><b>TOLIMA:</b> Alpujarra, Alvarado, Anzoátegui, Armero (Guayabal), Ataco, Cajamarca, Casabianca, Chaparral, Coello, Cunday, Dolores, Espinal, Falan, Guamo, Herveo, Ibagué, Icononzo, Líbano, Murillo, Natagaima, Piedras, Planadas, Prado, Rioblanco, Roncesvalles, Rovira, Saldaña, San Antonio, San Luis, Santa Isabel, Venadillo, Villahermosa.</p> <p><b>VALLE DEL CAUCA:</b> Caicedonia, Cali, Calima (El Darién), Candelaria, El Cairo, Florida, Ginebra, Guacarí, Jamundí, La Cumbre, Pradera, Restrepo, Riofrío, Trujillo, Vijes, Yotoco, Yumbo, Zarzal.</p>
REGIÓN ORINOQUIA	
ALERTA ROJA	SITIOS PARA LOS CUALES SE GENERA LA ALERTA
	<p><b>ARAUCA:</b> Arauca, Arauquita, Cravo Norte, Fortul, Puerto Rondón, Tame.</p> <p><b>CASANARE:</b> Aguazul, Chámeza, Hato Corozal, La Salina, Maní, Monterrey, Nunchía, Orocué, Paz de Ariporo, Pore, Recetor, Sácamá, San Luis de Palenque, Támara, Tauramena, Trinidad, Villanueva, Yopal.</p> <p><b>META:</b> Acacías, Cubarral, Cumaral, La Macarena, Mesetas, Puerto Gaitán, Restrepo, Uribe, Villavicencio</p> <p><b>VICHADA:</b> Cumaribo, La Primavera, Puerto Carreño, Santa Rosalía</p>

# ALERTAS POR AMENAZAS DE INCENDIOS DE LA COBERTURA VEGETAL

**ALERTA ROJA:**

Amenaza Alta o muy alta de ocurrencia de incendios de la cobertura vegetal en zonas de bosques, cultivos y pastos, localizados en los siguientes municipios y sectores aledaños:

**ALERTA NARANJA:**

Amenaza moderada de ocurrencia de incendios de la cobertura vegetal en zonas de bosques, cultivos y pastos, localizados en los siguientes municipios y sectores aledaños:

## REGIÓN AMAZONIA

**ALERTA  
ROJA****SITIOS PARA LOS CUALES SE GENERA LA ALERTA**

**CAQUETÁ:** El Doncello, El Paujil, Florencia, Puerto Rico, San Vicente del Caguán  
**GUAINÍA:** Barranco Mina e Inírida

## REGIÓN CARIBE

**ALERTA  
NARANJA****SITIOS PARA LOS CUALES SE GENERA LA ALERTA**

**BOLÍVAR:** Cantagallo, El Peñón, Pinillos, Talaigua Nuevo  
**CESAR:** San Martín  
**CÓRDOBA:** Canalete  
**SUCRE:** Colosó, Los Palmitos, Sampués, San Juan de Betulia (Betulia), Sincelejo, Toluviéjo.

## REGIÓN ANDINA

**ALERTA  
NARANJA****SITIOS PARA LOS CUALES SE GENERA LA ALERTA**

**ANTIOQUIA:** Caramanta, Entrerrios, San Pedro de Urabá, Sonsón, Valparaiso  
**BOYACÁ:** Chiscas, Cubará, El Espino, Guacamayas, Motavita, Santa Sofía, Sativanorte, Sativasur, Soatá, Sora, Susacón, Sutamarchán, Tibaná, Tipacoque, Tutazá.  
**CAUCA:** Puracé (Coconuco), San Sebastián.  
**CALDAS:** Marquetalia.  
**CUNDINAMARCA:** Agua de Dios, Bituima, Cogua, Guataquí, Guayabal de Siquima, Tabio.  
**HUILA:** Isnos, Pitalito  
**NARIÑO:** Belén, Iles, Pupiales, San Pablo, Sandoná, Santa Cruz (Guachavés), Tangua, Túquerres.  
**NORTE DE SANTANDER:** Cúcuta, Ocaña.  
**QUINDÍO:** Armenia, Filandia, Salento  
**RISARALDA:** Dosquebradas.  
**SANTANDER:** Carcasí, Concepción, Enciso, Macaravita, Málaga, Oiba, Onzaga, Puerto Parra, San Joaquín, San José de Miranda  
**TOLIMA:** Coyaima, Lérída, Ortega, Purificación, Suárez, Villarrica

# ALERTAS POR AMENAZAS DE INCENDIOS DE LA COBERTURA VEGETAL

**ALERTA ROJA:**

Amenaza Alta o muy alta de ocurrencia de incendios de la cobertura vegetal en zonas de bosques, cultivos y pastos, localizados en los siguientes municipios y sectores aledaños:

**ALERTA NARANJA:**

Amenaza moderada de ocurrencia de incendios de la cobertura vegetal en zonas de bosques, cultivos y pastos, localizados en los siguientes municipios y sectores aledaños:

## REGIÓN ORINOQUIA

**ALERTA  
NARANJA****SITIOS PARA LOS CUALES SE GENERA LA ALERTA****ARAUCA:** Saravena**CASANARE:** Sabanalarga.

# ALERTAS POR AMENAZAS DE DESLIZAMIENTO

## ALERTA ROJA:

Amenaza alta a muy alta por deslizamientos de tierra detonados por lluvias, localizados en los siguientes municipios:

## ALERTA NARANJA:

Amenaza moderada por deslizamientos de tierra detonados por lluvias, localizados en los siguientes municipios:

## REGIÓN PACÍFICO

### ALERTA NARANJA

### SITIOS PARA LOS CUALES SE GENERA LA ALERTA

**CHOCÓ:** Alto Baudó (Pie de Pato), Atrato (Yuto), Condoto, Lloró, Medio Atrato (Beté), Medio San Juan (Andagoya), Quibdó, Río Iró (Santa Rita) y Río Quito (Paimadó).

## REGIÓN ANDINA

### ALERTA AMARILLA

### SITIOS PARA LOS CUALES SE GENERA LA ALERTA

**ANTIOQUIA:** Abriaquí, Amagá, Andes, Argelia, Armenia, Briceño, Caldas, Caracolí, Caramanta, Fredonia, Giraldo, Heliconia, La Ceja, La Pintada, Maceo, Montebello, Nariño, Puerto Berrío, Puerto Nare, Puerto Triunfo, San Carlos, San Francisco, San Luis, Santa Bárbara, Santa Fe de Antioquia, Tarso, Titiribí, Toledo, Vegachí, Venecia, Yalí y Yolombó.

**BOYACÁ:** Coper, La Victoria, Macanal, Muzo, Otanche, Pauna, Puerto Boyacá, Quípama, San Luis de Gaceno, Santa María y Umbita.

**CALDAS:** Chinchiná, Manzanares, Pensilvania, Riosucio y Samaná.

**CUNDINAMARCA:** El Peñón, Gama, Guayabetal, La Palma, La Peña, La Vega, Nilo, Nimaima, Nocaima, Paima, Pandí, Quebradanegra, Ricaurte, San Cayetano, San Juan de Rioseco, Sasaima, Supatá, Topaipi, Utica, Vergara, Villagómez y Yacopí.

**HUILA:** Suaza y Tarqui.

**NORTE DE SANTANDER:** Gramalote, Hacarí, San Calixto, Sardinata, Teorama

**SANTANDER:** Albania, Bolívar, Charalá, Contratación, Coromoro, El Guacamayo, Florián, Guavatá, Guepsa, La Belleza, La Paz, Landázuri, Rionegro, San Benito, Santa Helena del Opón y Sucre.

**TOLIMA:** Carmen de Apicalá, Fresno, Melgar y Palocabildo.

# ALERTAS POR AMENAZAS DE DESLIZAMIENTO

## ALERTA ROJA:

Amenaza alta a muy alta por deslizamientos de tierra detonados por lluvias, localizados en los siguientes municipios:

## ALERTA NARANJA:

Amenaza moderada por deslizamientos de tierra detonados por lluvias, localizados en los siguientes municipios:

## REGIÓN PACÍFICO

### SITIOS PARA LOS CUALES SE GENERA LA ALERTA

#### ALERTA AMARILLA

**CAUCA:** Almaguer, Bolívar, Buenos Aires, Caldono, Corinto, El Tambo, Inzá, Jambaló, La Sierra, La Vega, López, Miranda, Páez (Belalcázar), Popayán, Rosas, Santa Rosa, Silvia, Timbiquí y Toribío.

**NARIÑO:** Buesaco, Cumbitara, Linares y San Bernardo.

**CHOCÓ:** Bagadó, Bahía Solano (Mutis), Bajo Baudó (Pizarro), El Cantón del San Pablo (Managrù), Istmina, Medio Baudó (Boca de Pepé), Nuquí, San José del Palmar, Sipí y Tadó.

**VALLE DEL CAUCA:** Andalucía, Bolívar, Buenaventura, Buga, Bugalagrande, Calima (El Darién), El Cerrito, El Dovio, Palmira, San Pedro, Sevilla, Tuluá, Versalles

## REGIÓN DE LA AMAZONIA

### SITIOS PARA LOS CUALES SE GENERA LA ALERTA

#### ALERTA AMARILLA

**CAQUETÁ:** Belén de Los Andaquíes y Morelia.

**PUTUMAYO:** Mocoa.

## SECTORES VIALES IDENTIFICADOS CON POTENCIALIDAD DE DESLIZAMIENTOS DE TIERRA, EN LOS CUALES GENERAN ALERTAS

### DEPARTAMENTO

### SECTOR VIAL

CHOCÓ

Cértogui – Quibdó.  
Quibdó – La Mansa

# ALERTAS METEOMARINA

## MAR CARIBE

### ALERTA ROJA

#### OLEAJE Y VIENTO.

En el mar Caribe colombiano, especialmente en sectores del centro, se prevén vientos del noreste con intensidades de 20 a 40 nudos (37-75 km/h) con ráfagas mayores y altura del oleaje con valores entre los 3.5 m a 4.0 m y en algunos sectores valores mayores. Por lo anterior, se recomienda a habitantes costeros, turistas en playa y embarcaciones de poco calado estar atentos a la evolución de las condiciones meteorológicas y consultar con las Capitanías de puerto antes de zarpar.

### ALERTA AMARILLA

#### POR PLEAMAR.

La zona central y occidental del mar Caribe colombiano, incluido San Andrés, Providencia y Santa Catalina, estará influenciado por una de las pleamares más significativas del mes; el fenómeno en el área central finalizará el 30. Por lo anterior, se recomienda a los habitantes costeros estar atentos a la evolución del fenómeno.

## OCÉANO PACÍFICO

### ALERTA AMARILLA

#### POR TIEMPO LLUVIOSO.

Se estiman condiciones lluviosas en el centro y sur del Pacífico colombiano, especialmente en zonas aledañas a la costa de Nariño, Cauca y Valle del Cauca; con lluvias de variada intensidad acompañadas en algunos casos por actividad eléctrica. Por lo anterior se recomienda a los habitantes costeros estar atentos a la evolución de las condiciones meteorológicas.

°C: grados Celsius

m: metros

mm: milímetros

msnm: metros sobre nivel del mar

Km/h: kilómetros por hora

HLC: hora local colombiana

GOES: Geostationary Operational Environmental Satellites (Satélite Geoestacionario Operacional Ambiental).

GOES-16 es el designado GOES-Este, localizado en 75° W sobre el ecuador geográfico.

PNN: Parque Nacional Natural

SFF: Santuario de Fauna y Flora



**ALERTA ROJA. PARA TOMAR ACCIÓN** Advierte al Sistema Nacional de Gestión del Riesgo de Desastres sobre el peligro de un fenómeno y sus efectos adversos sobre la población. Se emite una alerta sólo cuando la identificación de un evento extraordinario indique la amenaza inminente y cuando la gravedad del fenómeno requiera atención prioritaria de los comités departamentales y locales.



**ALERTA NARANJA. PARA PREPARARSE** Indica la amenaza de un fenómeno. No implica riesgo inmediato por lo que es catalogado como un mensaje para informarse y prepararse. El aviso implica vigilancia continua ya que las condiciones son propicias para el desarrollo de un suceso natural.



**ALERTA AMARILLA. PARA INFORMARSE** Se emite cuando las condiciones hidrometeorológicas son favorables para la ocurrencia de un fenómeno natural y pueden aumentar el riesgo según los pronósticos. Por sus características, este nivel está encaminado a informar.

**CONDICIONES NORMALES** Indica que no existe ninguna clase de alerta para la región o zona mencionada.

**OMAR FRANCO** | Director General

**CHRISTIAN EUSCÁTEGUI** | Jefe Oficina del Servicio de Pronósticos y Alertas

**Profesionales de Turno:**

Benjamín Rodríguez, Viviana Chivatá, Sonia Bermúdez, Tatiana Rodríguez, Mauricio Torres y Alberto Pardo.

<http://www.ideam.gov.co>

Correos electrónicos: [servicio@ideam.gov.co](mailto:servicio@ideam.gov.co), [alertas@ideam.gov.co](mailto:alertas@ideam.gov.co)

Calle 25D # 96B – 70, Piso 3. Bogotá, D.C., Colombia.

Teléfono: 3075625 Ext. 1334–1336.

**Síguenos en:**

